

JP2pro のハイエンド性能に加え、SSD の採用で耐衝撃性アップと、小型・軽量・低消費電力を実現

最高の画質を保障

一般的なレコーダーは入力画像が複雑になると大きな画質劣化を生じてしまいますが、**JP2pro** は画質を一定に保つ VBR (Variable Bit Rate) 技術を採用していますので入力画像の性質によらず一定の画質が保障されます。この VBR 技術が **JP2pro** の最大のアドバンテージである可逆ロスレス圧縮 (非圧縮画質) をも可能にしています。

高画質と長時間記録を両立

4種類の画質モードと、様々な容量の SSD マガジンの選択で多様なご要求にお応えします。

画質モード

- ◆ LOSSLES---非圧縮画質
- ◆ HQ----視覚的ロスレス (HDCAM-SR クラス)
- ◆ LP1---長時間・高画質 (HD-D5 クラス)
- ◆ LP2---長時間記録 (HDCAM クラス)

SSDカートリッジ容量と記録時間の目安

画質モード	SSD マガジン容量と記録時間の目安			
	192GB	384GB	768GB	1536GB
LOSSLESS	0.7 H	1.4 H	2.8 H	5.6 H
HQ	2.2 H	4.4 H	8.8 H	17.6 H
LP1	2.8 H	5.6 H	11.2 H	22.4 H
LP2	5 H	10 H	20 H	40 H

(注意) 上記記録時間は精細度の高い HDTV 動画 (1080i/59.94 10-bit) を連続的に記録した場合です。VBR ですので、実際の記録時間は画像の複雑さによって変化します。また、HDTV スタンドアートの違いによっても変化します。

追いかけて再生機能

追いかけて再生オプションを使用すると記録を継続したまま自由に記録ファイルや CLIP や SEQUENCE を再生することができます。この機能は高画質セキュリティシステムやタイムシフト (時差再生) や各種スポーツ中継などに便利です。

同期運転で多彩な応用が可能

2台以上の **JP2pro** を組み合わせることにより HDTV を凌駕する高性能な画像記録システムを構築できます。可逆ロスレスモードによるトランスペアレントな記録性能と同期記録再生機能 (RS-422 または ETHERNET 接続) によって、HD-SDI のデュアルリンク (3D、4:4:4、1080p/60 など) やクワッドリンク (4K 画像) の記録再生が可能になります。

2台同期システムの例



ワンタッチ交換 SSD マガジン

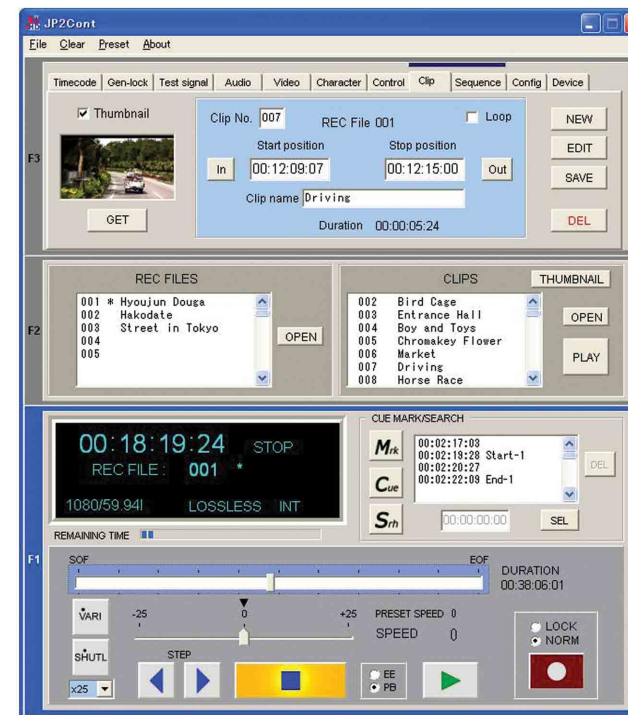
JP2pro_rev.S の記録メディアは簡単に交換できるリムーバブル SSD マガジン形状です。半導体メモリーを使用しており、低消費電力で発熱が少ない、軽量、衝撃に強い、使用温度範囲が広いという特長があります。



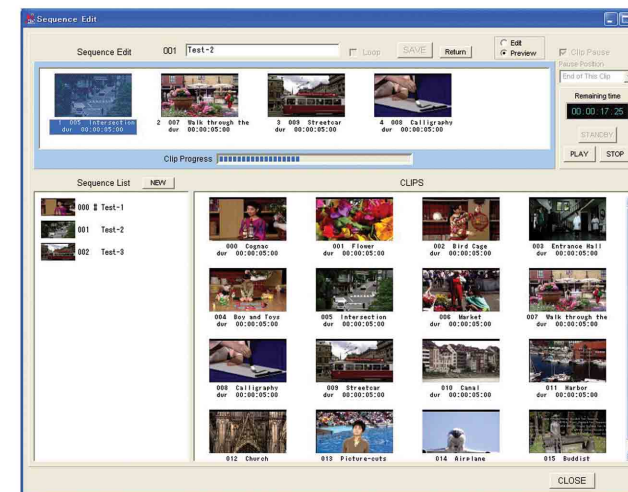
SSD マガジン外観

パソコンからも簡単操作

JP2pro はイーサネット経由でリモート制御ができます。専用の制御ソフトウェアが準備されており、PC 上の GUI 画面から **JP2pro** の全てのファンクションを制御できます。必要に応じサムネールを使用した制御もできます。サムネール画像は記録された JPEG2000 ファイルから直接抜き出すため、外部機器を必要としません。また、このアプリケーションを使用して複数台の同期運転制御も可能です。



GUI メイン画面



シーケンス 編集・プレビュー画面

応用・用途

- **非圧縮画質を要求する用途**
 - ◆ LED など大型映像イベントの高画質送出
 - ◆ 研究機関・製造業などの非圧縮映像源
 - ◆ 液晶/プラズマテレビのプロモーション画像
 - ◆ 軍事・防衛関係のサーベイランス用途
 - ◆ デジタルシネマの高画質・長時間記録用途
 - ◆ 宇宙・航空分野における高画質記録
 - ◆ 医療・学術画像の記録
- **長時間記録を要求する用途**
 - ◆ 高画質セキュリティシステムの同時記録再生
 - ◆ 野外番組制作 (ドラマや自然科学番組など)
 - ◆ ゴルフなどの長時間スポーツ番組の記録
 - ◆ 航空機、船舶、車両に搭載して長時間撮影
 - ◆ 公営競技場での記録映像
- **完全同期記録再生機能の応用**
 - ◆ ハイビジョン 3D 映像の制作送出、3D ディスプレーの評価、プロモーションなど
 - ◆ 4K 映像、8K 映像の制作送出
 - ◆ アミューズメント用特殊大画面映像の送出
 - ◆ 1080/50P、60P 映像の制作送出
 - ◆ 4:4:4 映像の制作送出
 - ◆ D-CINEMA の 2K/XYZ 12-bit の記録再生
- **その他用途**
 - ◆ HDTV 時差再生送出 (タイムシフト)
 - ◆ 自然番組、CM 用のインターバル記録
 - ◆ スポーツ中継でのスロー再生、ハイライト編集

オプションの組合せでコスト効率の最適化

JP2pro_rev.S はお客様が必要とする機能を絞り込んで選択できるように、オプションの設定を増やしました。使用しない機能やインターフェースを削除することで全体のコストを下げる事が出来ます。

- ◆ SSD マガジンの選択
- ◆ 制御オプションの選択
- ◆ 機能オプションの選択
- ◆ 入出カインターフェースの選択

詳細につきましては、販売店または当社営業部にお問い合わせ下さい。最適な構成をご提案させていただきます。